

# FOAM TIRE SHINE

# MOUSSE LUSTRANTE POUR PNEU



**MAGIC BOSS™ FOAM TIRE SHINE** is unique by itself. It penetrates the tire rubber to obtain that black glossy finish you're looking for in addition to protecting it against UV rays. Easy to use, it gives a dashing appearance to all vehicles.

**DIRECTIONS FOR USE:** 1- Clean tire with **MAGIC BOSS™ ALL PURPOSE CLEANER DEGREASER** and let dry. 2- Shake the container before use. 3- Hold the can 10 cm (5 inches) from tire and spray **MAGIC BOSS™ FOAM TIRE SHINE** evenly. 4- Let penetrate between 10 – 15 minutes. 5- If needed, wipe any excess on wheel rims and tires. 6- Can be used on the plastic fender panels.

**LIMITED WARRANTY:** The manufacturer limits its responsibility to the refund of the product purchase price only. **STORAGE:** KEEP FROM FREEZING.

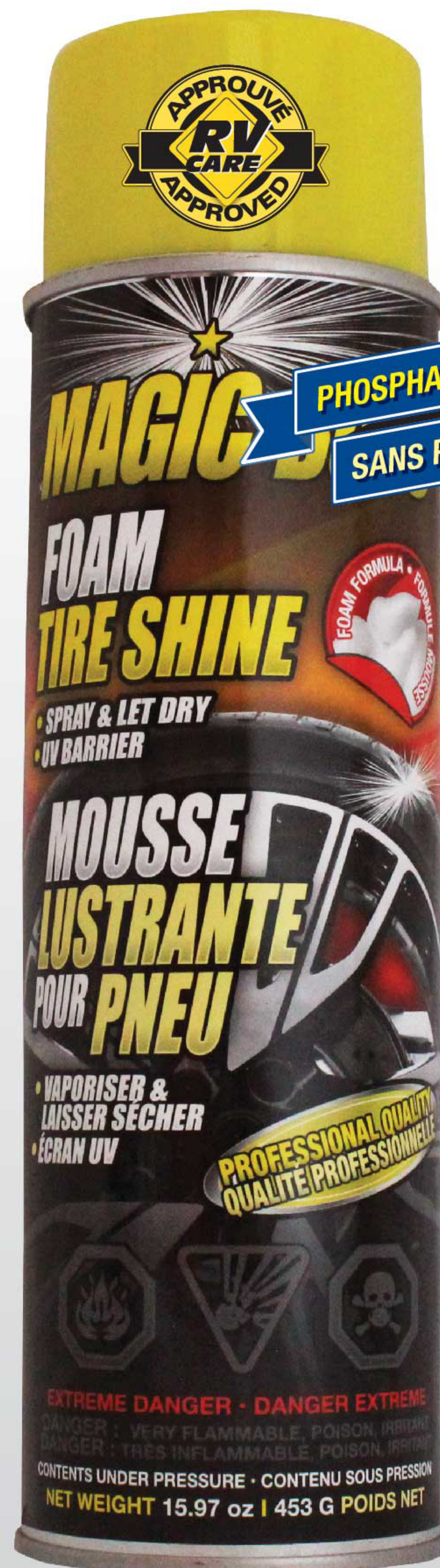
**MAGIC-BOSS™ MOUSSE LUSTRANTE POUR PNEU** est unique en son genre. Il pénètre le caoutchouc du pneu pour lui procurer l'aspect noir lustré que vous recherchez en plus de le protéger contre les rayons UV. Facile d'utilisation, il donne fier allure à tous véhicules.

**MODE D'EMPLOI:** 1- Nettoyer le pneu avec **MAGIC BOSS™ NETTOYANT / DÉGRAISSEUR TOUT USAGE** et laisser sécher. 2- Agiter le contenant avant l'utilisation. 3- Tenir le contenant à 10 cm (5 po) du pneu et vaporiser uniformément **MAGIC BOSS™ MOUSSE LUSTRANTE POUR PNEU**. 4- Laisser pénétrer le produit pendant 10 – 15 minutes. 5- Essuyer au besoin les excès sur les jantes de roue et pneus. 6- Peut aussi être utilisé sur le plastique de l'intérieur des fausses ailes.

**GARANTIE LIMITÉE:** Le fabricant limite sa responsabilité au remboursement du prix d'achat du produit seulement. **ENTREPOSAGE:** ÉVITER LE GEL.

CONTAINER MAY EXPLODE IF HEATED. Do not puncture. Do not burn. Do not get in eyes. Do not get on skin or clothing. Do not breathe fumes. Store away from heat. Keep out of reach of children. Contains: Isobutane, propane. If swallowed, call a Poison Control Centre or doctor immediately. Do not induce vomiting. If person is unconscious, obtain medical attention immediately. If in eyes, rinse with water for at least 15 minutes. If on skin, rinse well with water. If on clothes, remove clothes. If breathed in, move person to fresh air.

CE CONTENANT PEUT EXPLOSER S'IL EST CHAUFFÉ. Ne pas perforer. Ne pas brûler. Éviter tout contact avec les yeux. Éviter tout contact avec la peau ou les vêtements. Ne pas respirer les émanations. Conserver loin des sources de chaleur. Tenir hors de la portée des enfants. PREMIERS SOINS: Contient: Isobutane, propane. En cas d'ingestion, appeler immédiatement un centre antipoison ou un médecin. Ne pas provoquer le vomissement. Si la personne est inconsciente, appeler immédiatement un médecin. En cas de contact avec les yeux, rincer avec de l'eau pendant 15 minutes. En cas de contact avec la peau, bien rincer avec de l'eau. Si sur vêtements, enlever les vêtements. En cas d'inhalation, transporter à l'air frais la personne exposée.



2250

UPC: 6 28452 02250 2



St-Hyacinthe, QC J2R 1E4  
1 800 771-6728

